

## 建築概要

木造1階建て住宅

延べ床面積 71.21㎡ (21.54坪)

本体価格 1100万円 (消費税抜き)

※外構・屋外給排水・カーテン・各種申請費・諸費用は別途

(次世代住宅エコポイント対応仕様)

建物仕様 (詳しい仕様に関しては当事務所にお問い合わせください。)

構造: 木造在来工法

外壁: 化粧防火サイディング

屋根: タテハゼ葺き (ガルバリューム鋼板)

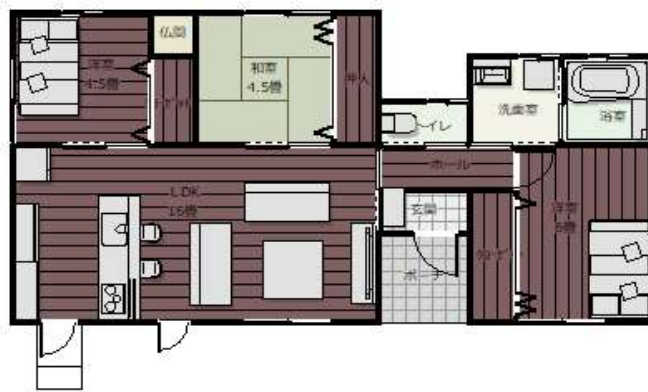
外部建具: PGサッシ

内部床: 複合フローリング

内部壁: クロス・一部化粧ボード

オール電化住宅

## お手頃価格の家おすすめプラン



1階平面図

